

# LE PAYSAGE, un marché créatif

91 800 actifs dans le paysage\*

+ 5 milliards d'euros de chiffre d'affaires\*

29100 entreprises\*

\*sources UNEP



MAISON  
FAMILIALE  
DU PAYSAGE

Cultivons  
les réussites

6 route de Flers  
61100 Cerisy-Belle-Étoile  
02 33 98 43 70  
mfr.cerisy@mfr.asso.fr



PLUS D'INFOS ?  
SCANNER LE CODE



RESTONS CONNECTÉS !

[www.maisonfamilialedupaysage.fr](http://www.maisonfamilialedupaysage.fr)



CFA



Erasmus+



## LES AUTRES FORMATIONS DISPENSÉES PAR LA MAISON FAMILIALE DU PAYSAGE

3<sup>ème</sup> d'Orientation  
CAPa - Jardinier paysagiste  
Bac pro - Aménagements Paysagers

CS - Constructions paysagères  
CV - Compositeur Végétal  
TJEV - Technicien Jardins Espaces Verts  
Formation continue pour adultes

ET AUSSI  
Location avec hébergement  
Événementiel

EN APPRENTISSAGE  
OU CONTRAT PRO



## Certificat de Spécialisation Constructions Paysagères

Se former en alternance  
70 % du temps en entreprise  
30 % du temps en formation



MAISON  
FAMILIALE  
DU PAYSAGE

Cultivons les réussites

Devenir un  
professionnel de la construction  
paysagère

**MFR**  
CULTIVONS LES RÉUSSITES





# RÉALISATION DES TRAVAUX DE VRD (Voirie et Réseaux Divers ) ORGANISER ET RÉALISER DES CONSTRUCTIONS PAYSAGÈRES



Conduite de chantier



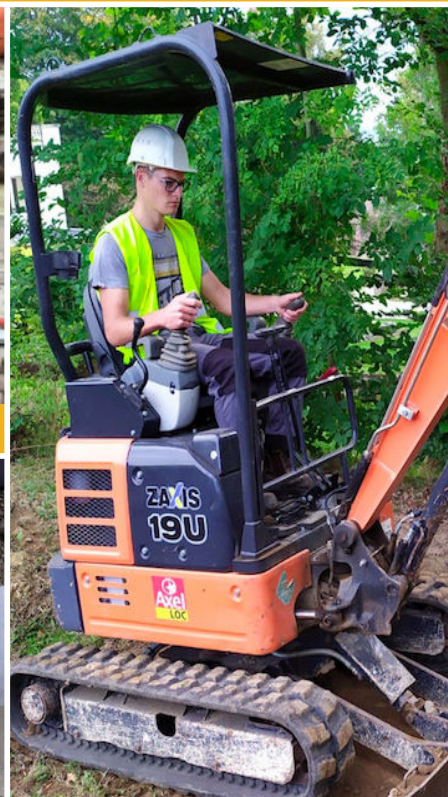
Visites et rencontres professionnelles



Réalisation de constructions paysagères



Utilisation d'outils et d'engins de chantier



## Le travail d'un OUVRIER PAYSAGISTE SPÉCIALISÉ

Il est spécialisé en conduite de chantier pour les constructions paysagères, il est amené à occuper le poste de chef d'équipe ou d'adjoint. Il est chargé de réaliser des constructions paysagères nécessaires à l'aménagement de jardins : pavages, murets, pierre sèche, escalier, construction en bois, bassin, ainsi que les systèmes d'assainissements et d'éclairage liés à ces constructions.

### PUBLIC concerné

- Elève sortant de Bac pro, BP ou pouvant justifier d'une **expérience professionnelle de 2 ans dans le paysage** et satisfaire aux tests d'entrée.

### DURÉE de la formation

- 12 mois de septembre à Août  
- 3/4 du temps en entreprise

### OUTILS pédagogiques

- Visites professionnelles  
- Interventions de professionnels  
- Mini-pelle de 2,5 tonnes  
- Nouveau matériel  
- Travaux pratiques au sein de notre parc de 3 hectares



### FORMATION

#### en contrat pro ou apprentissage

- Préparation, organisation et suivi de chantiers.
- Utilisation d'engins de chantier.
- Réalisation de réseaux (électricité, drainage...)
- Constructions paysagères (murets, dallages...)
- Relation avec la clientèle.
- Pose d'accessoires, de mobilier de jardin...

### OPTIONS

- Passage de **CACES**.
- Formation **SST**
- Formation **signalisation de chantier**

